

**PHIẾU TRẢ LỜI PHẦN TRẮC NGHIỆM (5 ĐIỂM)**

**Hướng dẫn trả lời câu hỏi:**

Chọn câu trả lời đúng: X

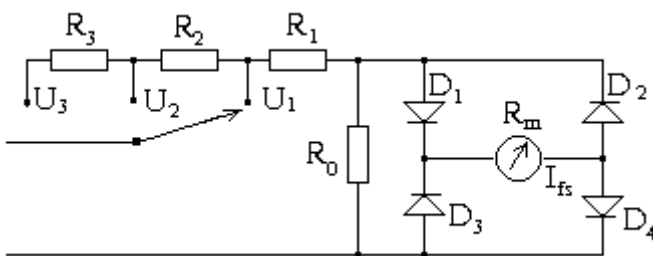
Bỏ chọn: ⊗ .

Chọn lại: ●

1	A	B	●	D	11	●	B	C	D
2	A	B	C	●	12	A	●	C	D
3	A	●	C	D	13	●	B	C	D
4	A	B	●	D	14	A	●	C	D
5	A	B	C	●	15	●	B	C	D
6	A	B	C	●	16	A	B	●	D
7	●	B	C	D	17	●	B	C	D
8	A	B	C	●	18	A	B	●	D
9	A	●	C	D	19	A	B	C	●
10	A	●	C	D	20	●	B	C	D

**PHẦN 2 : BÀI TẬP (5 điểm)**

**Bài 1 (0.5 điểm):** (có vẽ  $R_0$  hay không đều được).



**Bài 2 (1 điểm) :**  $I_g = 140 \mu A$

**Bài 3 (1 điểm):**  $L_1 = 6,38 (H)$  và  $R_1 = 210 \Omega$

**Bài 4 (1.5 điểm):**

a.  $P_1 = P_2 = 1650 W$  (1 điểm) ; b.  $P_{3f} = 3300W$ ,  $Q_{3f} = 0 VAr$ ,  $S_{3f} = 3300 VA$  (0.5 điểm)

**Bài 5 (1 điểm) :**

a.  $V = 62,8V$  (0.25 điểm)

b.  $I = 3 A$  (0.25 điểm)

c.  $P = 59,5MW$  (0.25 điểm)

d.  $Q = 10,5 MVAr$  (0.25 điểm)